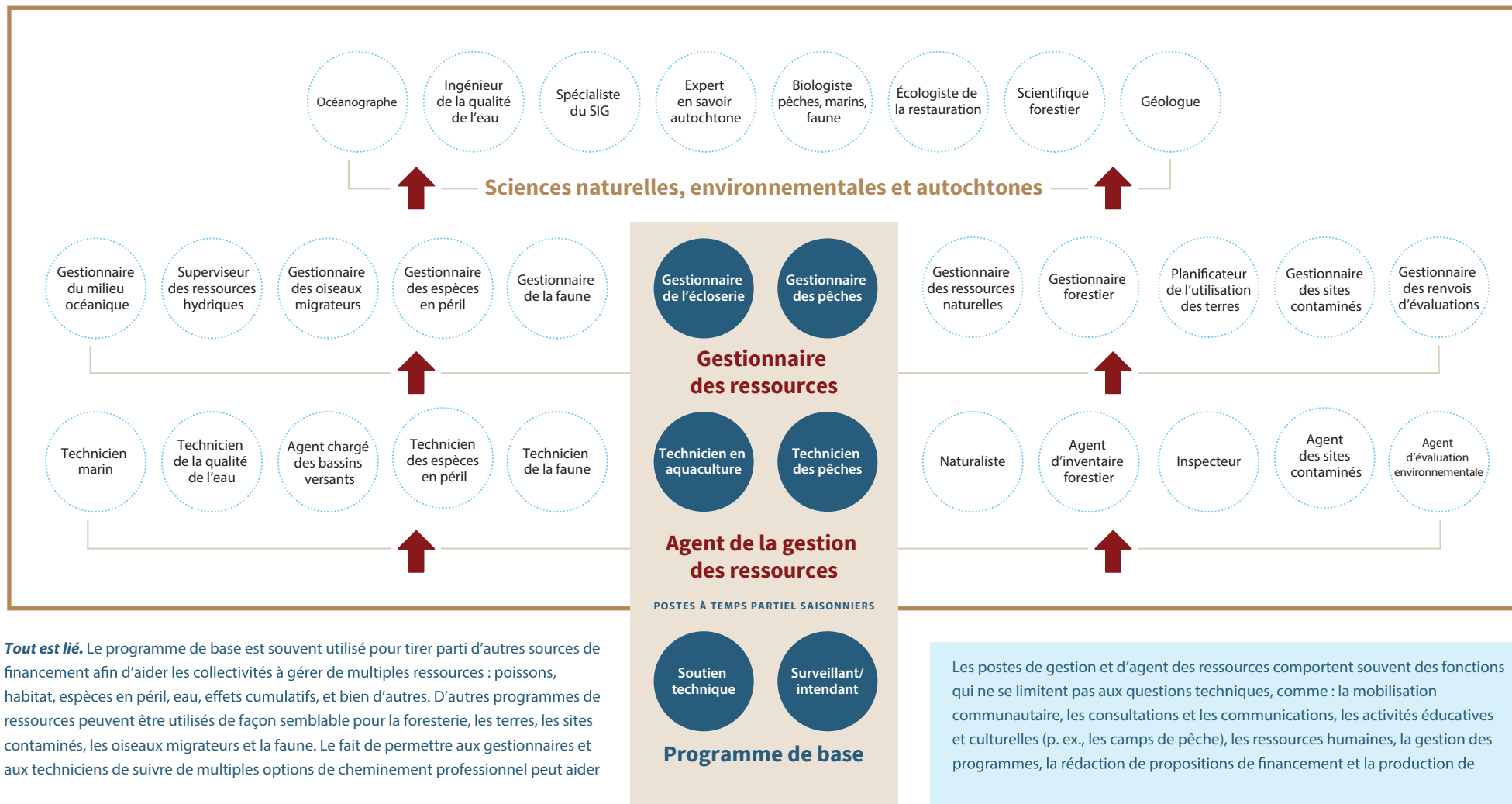


Gestion des ressources – Cheminements de carrière



Tout est lié. Le programme de base est souvent utilisé pour tirer parti d'autres sources de financement afin d'aider les collectivités à gérer de multiples ressources : poissons, habitat, espèces en péril, eau, effets cumulatifs, et bien d'autres. D'autres programmes de ressources peuvent être utilisés de façon semblable pour la foresterie, les terres, les sites contaminés, les oiseaux migrateurs et la faune. Le fait de permettre aux gestionnaires et aux techniciens de suivre de multiples options de cheminement professionnel peut aider

Les postes de gestion et d'agent des ressources comportent souvent des fonctions qui ne se limitent pas aux questions techniques, comme : la mobilisation communautaire, les consultations et les communications, les activités éducatives et culturelles (p. ex., les camps de pêche), les ressources humaines, la gestion des programmes, la rédaction de propositions de financement et la production de

*Cerner les ministères et organismes partenaires (p. ex. ECCC, RNCan, etc.).